

# COMPARTE Y RECICLA

Tus juguetes darán mucho juego

DEL 16 AL 30 DE JUNIO

SACA TU JUGUETE QUE TE QUEDA  
PEQUE Y OTRA VIDA LE DARÁS

¡ES LO MÁS!

WWW.COMPARTEYRECICLA.COM

ORGANIZAN:

MEDIAESPAÑA. FUNDACIÓN  
CICERO  
BAYANDU

ecotic

FUNDACIÓN  
SEUR

PUNTOS DE RECOGIDA:



COLABORAN:

AIMPLAS ILADE

TEMPE GRUPO INDITEX

ALSTOM cayro

Fundación  
E. DURAN

wedapta Recipharm

WWW.COMPARTEYRECICLA.COM

# Comparte y Recicla



www.comparteyrecicla.com



Tus juguetes darán mucho juego

# La Campaña

**Comparte y Recicla** es la acción de economía circular del sector juguetero que, alineada con los objetivos de desarrollo sostenible de la agenda 2030, aboga por el respeto del medio ambiente, la solidaridad y la integración laboral de las personas con discapacidad.



Fomentamos la **integración laboral** de personas con discapacidad. Creemos en la **igualdad de oportunidades** y compartimos juguetes con los niños y niñas de las familias que más lo necesitan



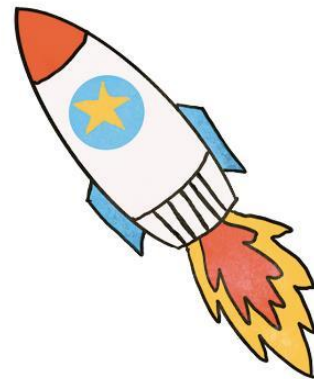
Fomentamos la **reutilización de juguetes**, como mayor exponente de un consumo responsable. Desde 2024 se ha incluido la opción de **adaptar juguetes para niños y niñas con necesidades especiales**, fomentando así la reutilización de más juguetes.



Cuidamos del medio ambiente **reciclando aquellos juguetes no aptos para seguir jugando**.



La campaña es posible gracias a la **colaboración de diferentes entidades y empresas** que aúnan esfuerzo para completar cada parte de la campaña, haciendo posible que miles de niños puedan acceder a los juguetes.



Del 16 al 30 de junio miles de familias se sumaron a la campaña de donación de juguetes más grande a nivel nacional. Para ello debían revisar los juguetes que querían compartir para que ningún niño se quedara sin juguete en Navidad.



Tus juguetes darán mucho juego

# Tiendas y empresas colaboradoras

Un año más la campaña ha contado con la especial colaboración de El Corte Inglés e Hipercor, y MAIL BOXES ETC, convirtiéndose en los puntos de entrega de Comparte y Recicla. Más de 500 puntos de recogida en toda España. Además, MAIL BOXES ETC colaboró con la recogida haciéndose cargo del transporte desde sus puntos a SEUR.



Las siguientes empresas organizaron recogidas internas de juguetes entre sus empleados, sumándose a los objetivos de la campaña: Technip Energies, Biomerieux, Cofares, Jhonshon & Johnson, AIMPLAS, Recipharm, Juguetes Cayro, Jovi, Casa Tarradellas, MGVM y Kion Group



ALSTOM



SEUR

COFARES

Johnson & Johnson

AIMPLAS  
INSTITUTO TECNOLÓGICO  
DEL PLÁSTICO



PASSION FOR  
PEOPLE AND  
PROPERTY



COMPARTE  
Y RECICLA

Tus juguetes darán mucho juego

# Pulpi, el peluche solidario realizado con peluches reciclados



- Fabricado con el relleno de otros peluches entregados a la campaña, en la edición 2025, **Pulpi**, el peluche solidario mascota de la campaña se ha lanzado a la venta en la web con el objetivo de contribuir al sostenimiento económico de la campaña y de convertirse en un símbolo de la misma, como muestra de reciclaje en el sector del juguete.

- Se venden de forma exclusiva a través de la web





COMPARTE  
Y RECICLA

Tus juguetes darán mucho juego

# La campaña presente en Family Land, un festival infantil para familias



La campaña ha estado presente durante el mes de junio en uno de los festivales infantiles y familiares más importantes de nuestro país.

Se trata de **Family Land que se celebró entre el viernes 13 y domingo 15 de junio** en Tres Cantos, Madrid.

La campaña tuvo un **stand informativo sobre la propia campaña y daba la posibilidad a las familias de poder entregar los juguetes** que quisieran compartir con los niños y niñas que más lo necesitan.

Además, se ofrecía la posibilidad de poder comprar en exclusiva a “Pulpi”, el peluche de la campaña.



Tus juguetes darán mucho juego

# Mediaset España

Mediaset España se suma un año más a la campaña de recogida de juguetes 'Comparte y recicla'



La decimosegunda edición de Comparte y Recicla contó de nuevo con la colaboración de **Mediaset España** como partner para comunicar la acción.

De nuevo el grupo Mediaset apoyó la campaña con **la creación y difusión de un spot del 16 al 30 de junio que se emitió en los canales: Telecinco, Cuatro, Divinity, Boing, FDF, Bemad y Energy.**

El spot tuvo **247 pases** (63 en Telecinco, 15 en Cuatro, 60 en Boing, 30 en Energy, 30 en FDF, 30 en Divinity y 19 BeMad) alcanzando una audiencia total de **más de 29 millones de espectadores.**





Tus juguetes darán mucho juego

# Mediaset España

Diferentes programas de televisión se hicieron eco de la iniciativa haciendo referencia a ella durante su emisión: Noticias Cuatro, Vamos a Ver, Socialité, Fiesta y en Boca de todos. Alcanzando los 5 millones de espectadores.





# Organizadores

La decimoprimer edición contó con los siguientes **organizadores**:



**Fundación Ecotic** se encarga del reciclado de aquellos juguetes que no son aptos para seguir jugando.



**Fundación SEUR** coordina el transporte desde los distintos orígenes hasta el centro de selección y reciclado, encargándose después del transporte de los juguetes hasta las distintas organizaciones benéficas que los distribuyen a los niños y niñas.

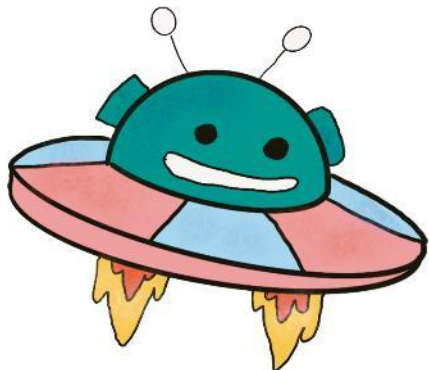
**MEDIASET**españa.



Apoyados por los **colaboradores**:



Y contó con la ayuda de **las empresas comprometidas** que utilizaron el sello de la campaña para su producto y/o comunicaciones internas:





COMPARTIR  
Y RECICLAR

Tus juguetes darán mucho juego

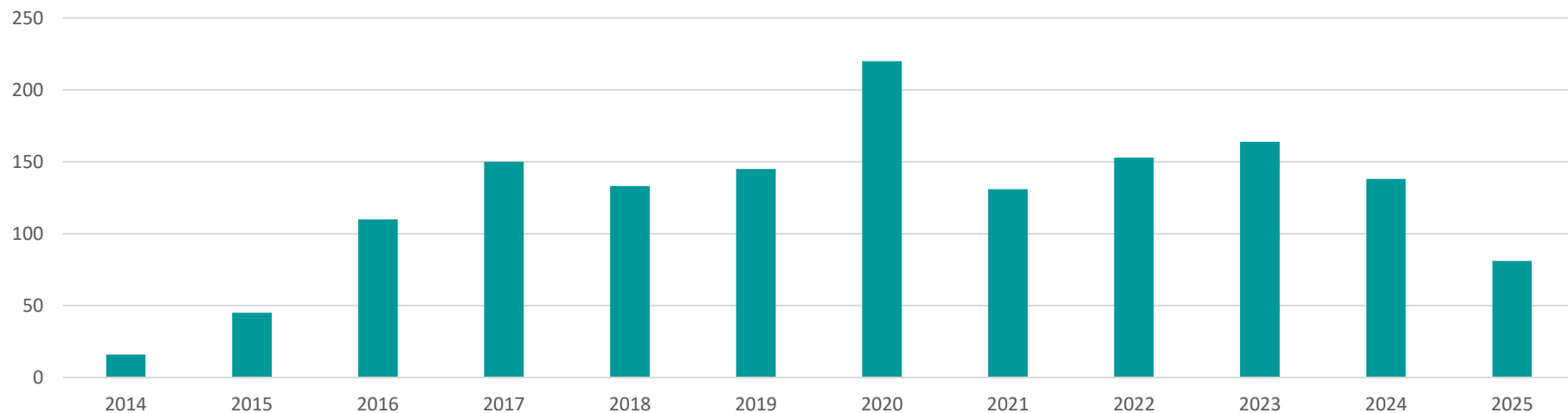
# Resultados



# Evolución recogidas

Una de las principales novedades de la campaña es la vuelta a la duración inicial de 2 semanas a petición de los puntos de recogida. Debido a que se reduce el tiempo de recogida, **desciende la cantidad manteniendo cifras estables en proporción**, lo que pone de manifiesto que la campaña es reconocida a nivel social y las familias la tienen agendada en su calendario cada año. En total la cantidad de juguetes recogidos desciende un 41% respecto al año anterior, reduciéndose el tiempo de recogida a la mitad. En total **81 toneladas de juguetes**.

Toneladas recogidas por años

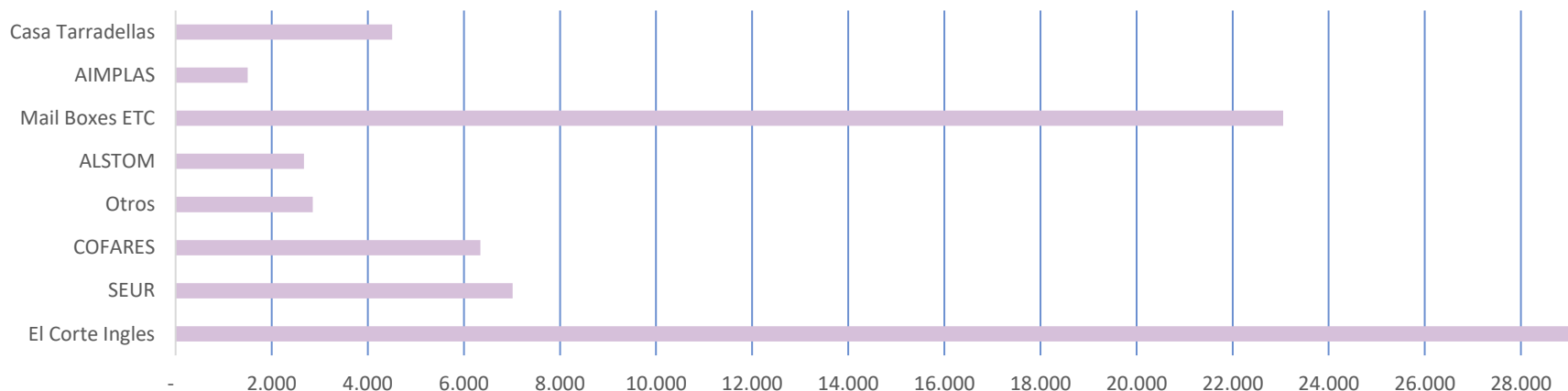


# Aumenta el tráfico a las tiendas

En su edición de 2025 Comparte y Recicla recogió 81.551 kilos volumétricos. Los puntos de venta colaboradores siguen aportando la mayor cantidad de juguetes recogidos, mostrando que la campaña proporciona un tráfico activo a los establecimientos en el periodo de recogida.

Cabe destacar también que las recogidas internas en empresas también han adquirido gran importancia en este año.

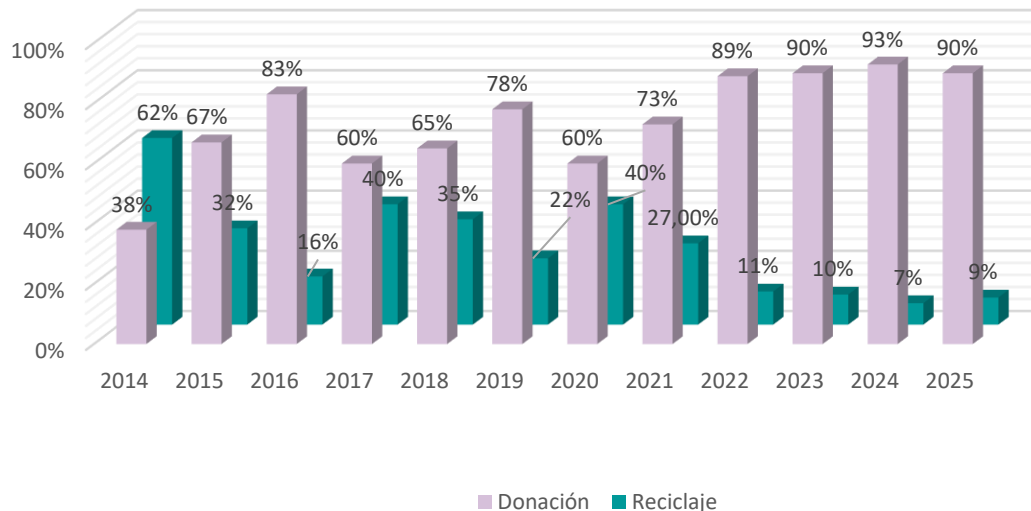
Recogida de juguetes por colaborador (Kg volumétrico)



# Cuidado del medio ambiente

En 2025 se mantienen los datos en cuanto a la reutilización de juguete superando de nuevo el 90%. Por su parte, el 9% de los juguetes han sido reciclados contribuyendo, como apuntan los datos facilitados por Fundación ECOTIC, al cuidado del medio ambiente.

En total se han reciclado 16.660 kilos de juguetes electrónicos que supondrían un equivalente de 41 toneladas de CO<sub>2</sub> (lo que absorben 0,81 hectáreas de pinos en un año).







Tus juguetes darán mucho juego

# Conclusiones

- ★ Tras doce ediciones y una reducción del periodo de recogida, la campaña Comparte y Recicla demuestra que es una fecha señalada en el calendario de muchas familias que participan en la campaña compartiendo los juguetes que les han quedado pequeños.
- ★ A pesar del pequeño descenso en la recogida de juguetes, Comparte y Recicla sigue siendo la principal campaña de recogida de juguetes a nivel nacional.
- ★ Cada año son más las empresas colaboradoras que se suman incorporándola a sus políticas de RSC organizando recogidas internas entre los trabajadores. La mayoría de ellas se incorporan durante el periodo navideño y la cantidad de juguetes recogidos por su parte aumenta cada año.
- ★ Los puntos de entrega/tiendas de juguetes se destacan como principal punto de entrega de juguetes, lo que evidencia que la campaña produce un aumento de tráfico a las tiendas durante el periodo de recogida de juguetes. En muchos casos se produce un “cambio de armario de juguetes” entregando los ya usados y adquiriendo nuevos puesto que la entrega de produce en una tienda de juguetes.



Tus juguetes darán mucho juego

# Segunda vida para los juguetes

## Integración laboral en el centro de reprocesado, donde los juguetes se separan

En Comparte y Recicla intervienen 8 personas pertenecientes al Centro Especial de Empleo ILADE. 4 personas con discapacidad intelectual, dos con enfermedad mental, una persona sorda y una persona con discapacidad física (grado de discapacidad entre el 33 y 50%)

Este trabajo supone un factor de satisfacción y mejora de la autoestima para ellos, ya que se sienten parte de un proyecto completo (se reciben los juguetes, se separan, se limpian, se preparan lotes para donación y se les muestran los resultados/envíos)

La tasa de paro en personas con diversidad funcional que no reciben ningún tipo de ayudas siempre ha estado 10-12 puntos por encima de la tasa de paro general, por lo que su integración laboral también supone el desarrollo de su autonomía, así como la consecuente mejora de la situación económica y social.



COMPARTE  
Y RECICLA

Tus juguetes darán mucho juego

# Juguetes que conocen a sus nuevos dueños

Como cada edición, la alta tasa de reutilización de juguetes ha permitido que 18.655 juguetes sean enviados a los niños y niñas que más lo necesitan.

En total se han enviado juguetes a 98 entidades (ONG, asociaciones, hospitales....) atendiendo a 18.849 niños y niñas





# COMPARTE Y RECICLA

Tus juguetes darán mucho juego

DEL 16 AL 30 DE JUNIO

SACA TU JUGUETE QUE TE QUEDA  
PEQUE Y OTRA VIDA LE DARÁS

¡ES LO MÁS!

WWW.COMPARTEYRECICLA.COM

ORGANIZAN:

MEDIAESPAÑA. FUNDACIÓN  
CICERO  
BAYANDU

ecotic

FUNDACIÓN  
SEUR

PUNTOS DE RECOGIDA:



COLABORAN:

AIMPLAS ILADE

TEMPE GRUPO INDITEX

ALSTOM cayro

Fundación  
E. DURAN

wesadapta Recipharm

WWW.COMPARTEYRECICLA.COM

# Comparte y Recicla



www.comparteyrecicla.com